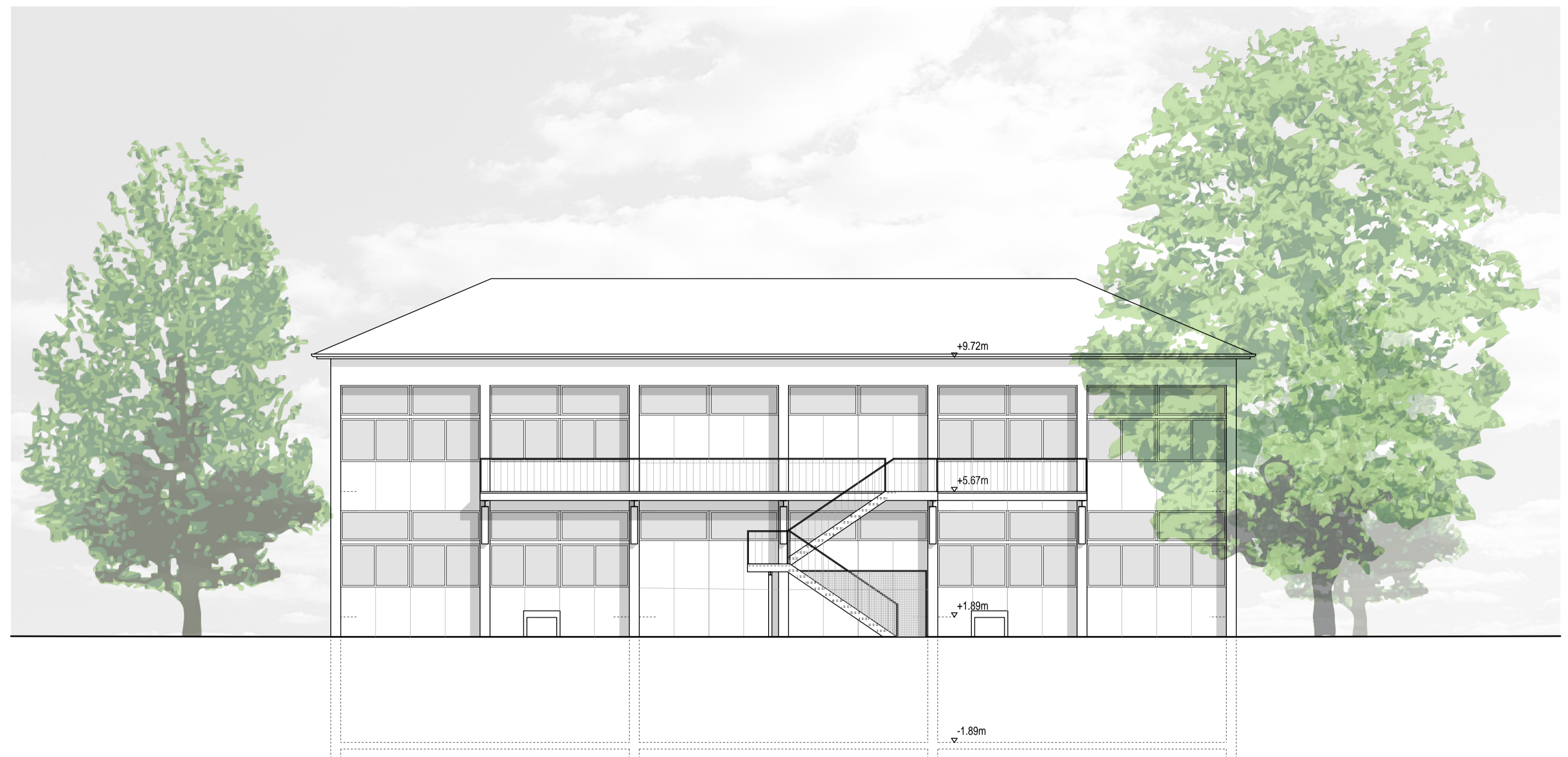
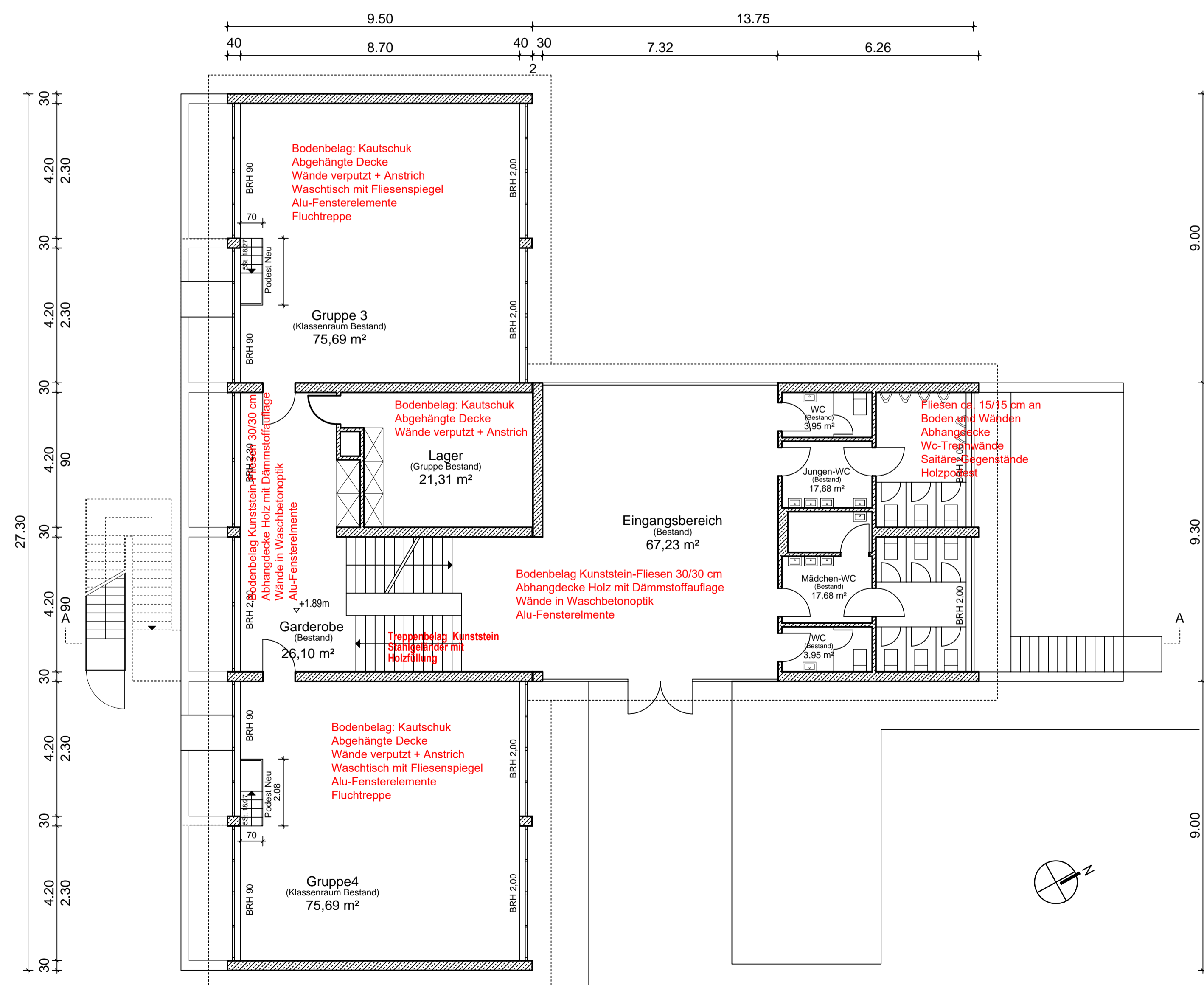


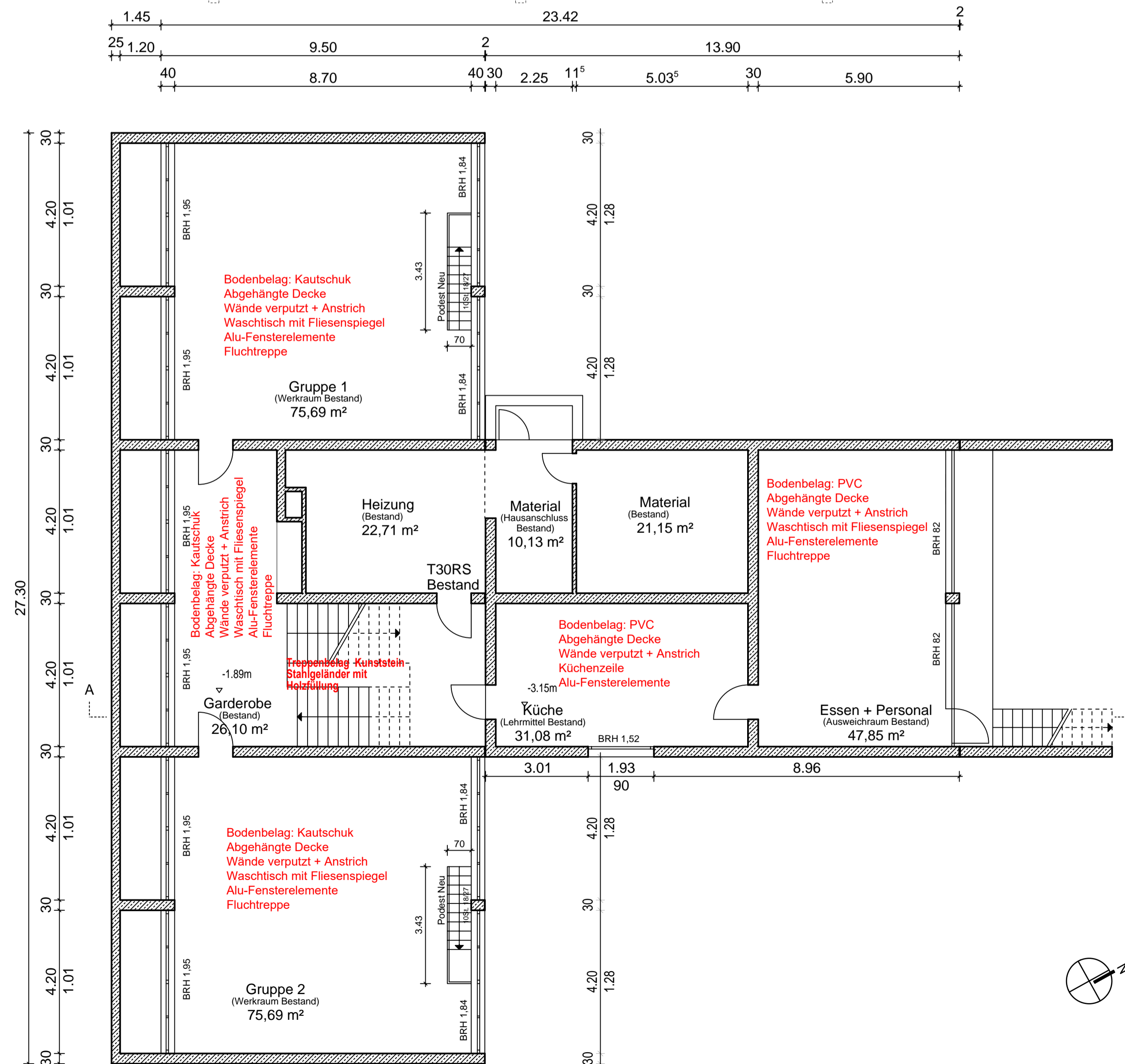
ANSICHT OST



ANSICHT SÜD

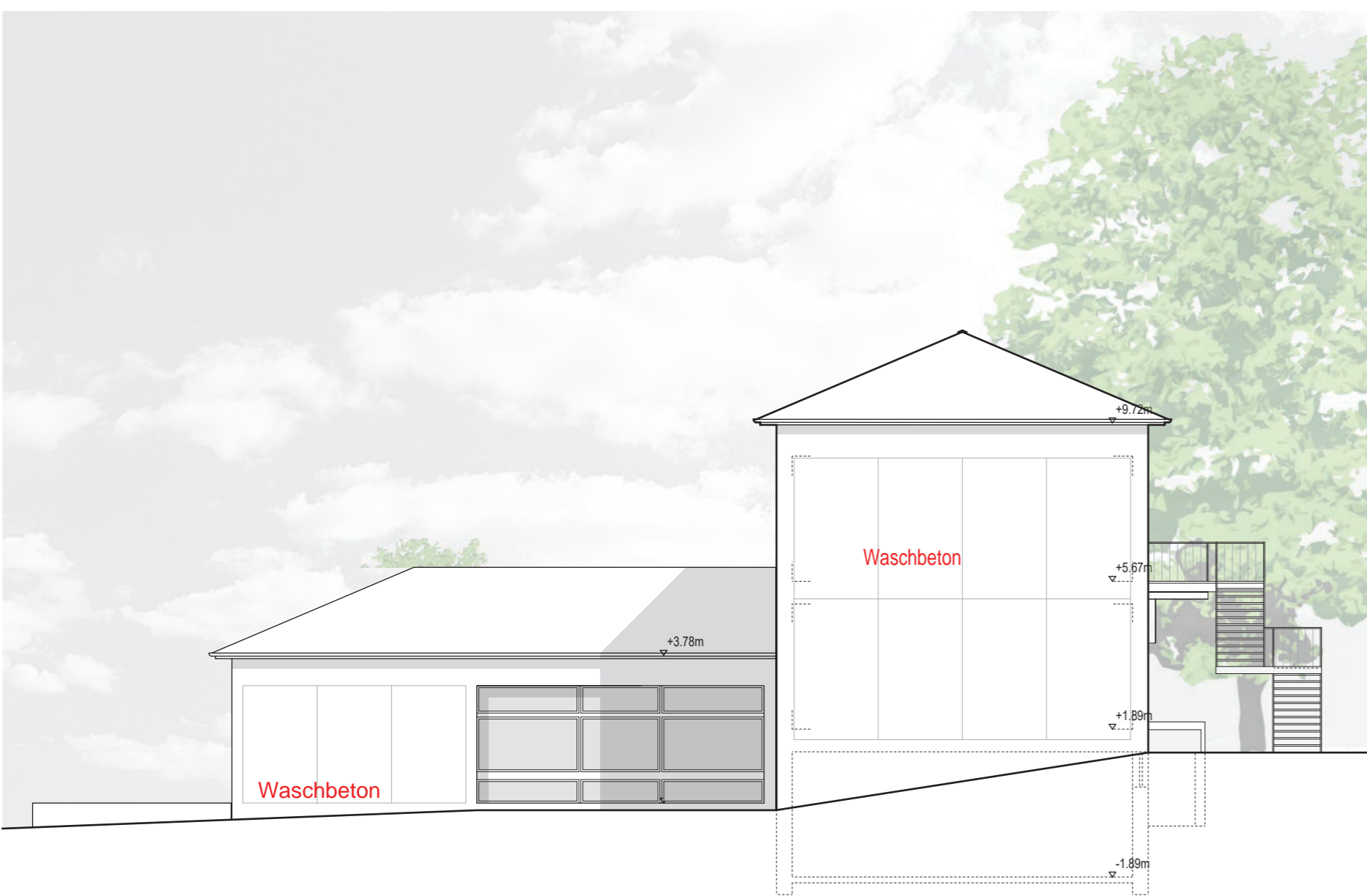


GRUNDRISS ERDGESCHOSS



GRUNDRISS KELLERGESCHOSS

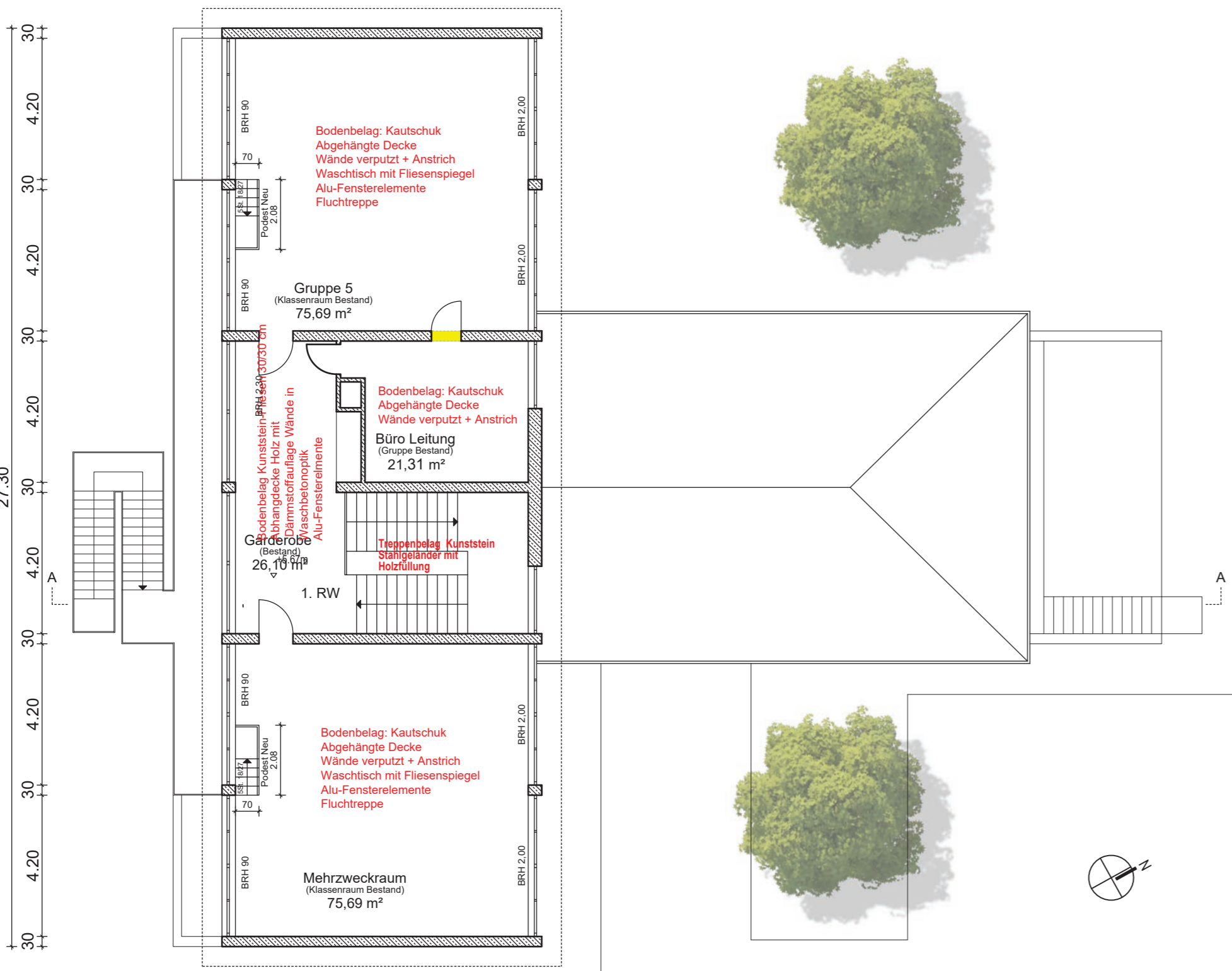
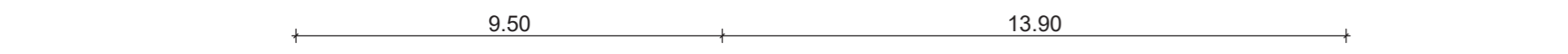
LEGENDE		
	Rauchmelder mit Batteriebetrieb, vernetzt	
	Entrauchung	
	Fluchtweg	
ÄNDERUNGSERGÄNZUNGEN GEZ. DATUM VERTEILER		
Der Entwurf ist geistiges Eigentum des Planers und urheberrechtlich geschützt. Vervielfältigungen und Weitergabe an Dritte erfolgt nur mit ausdrücklicher Genehmigung des Planverfassers. Bei Mißbrauch bleiben rechtliche Schritte vorbehalten.		
PROJEKT	Antrag auf Nutzungsänderung von Schulpavillon in Pavillon mit Kindergartennutzung Martin-Stöhr-Grundschule Leutershausen	
Johann-Sebastian-Bach-Str. 9 Flst. Nr. 2807 69493 Hirschberg an der Bergstraße		
BAUHERR	Gemeinde Hirschberg vertr. d. Herrn Bürgermeister Manuel Just Großsachsen-Strasse 14 69493 Hirschberg	
ARCHITEKT	görtz & fritz architekten Kopernikusstr. 43 69469 Weinheim tel. 06201/877350 fax. 06201/8773529 info@goertz-architekten.de	
ZEICHNUNG	Grundriss Erdgeschoss, Grundriss Kellergeschoss, Ansicht Ost, Ansicht Süd	
LEISTUNGSPHASE BAUANTRAG		
MASSTAB	1:100	PROJEKT-NR. ZEICHN-NR.
DATUM	03.04.2017	17.012 1_01
BLATTGRÖSSE	841x594	



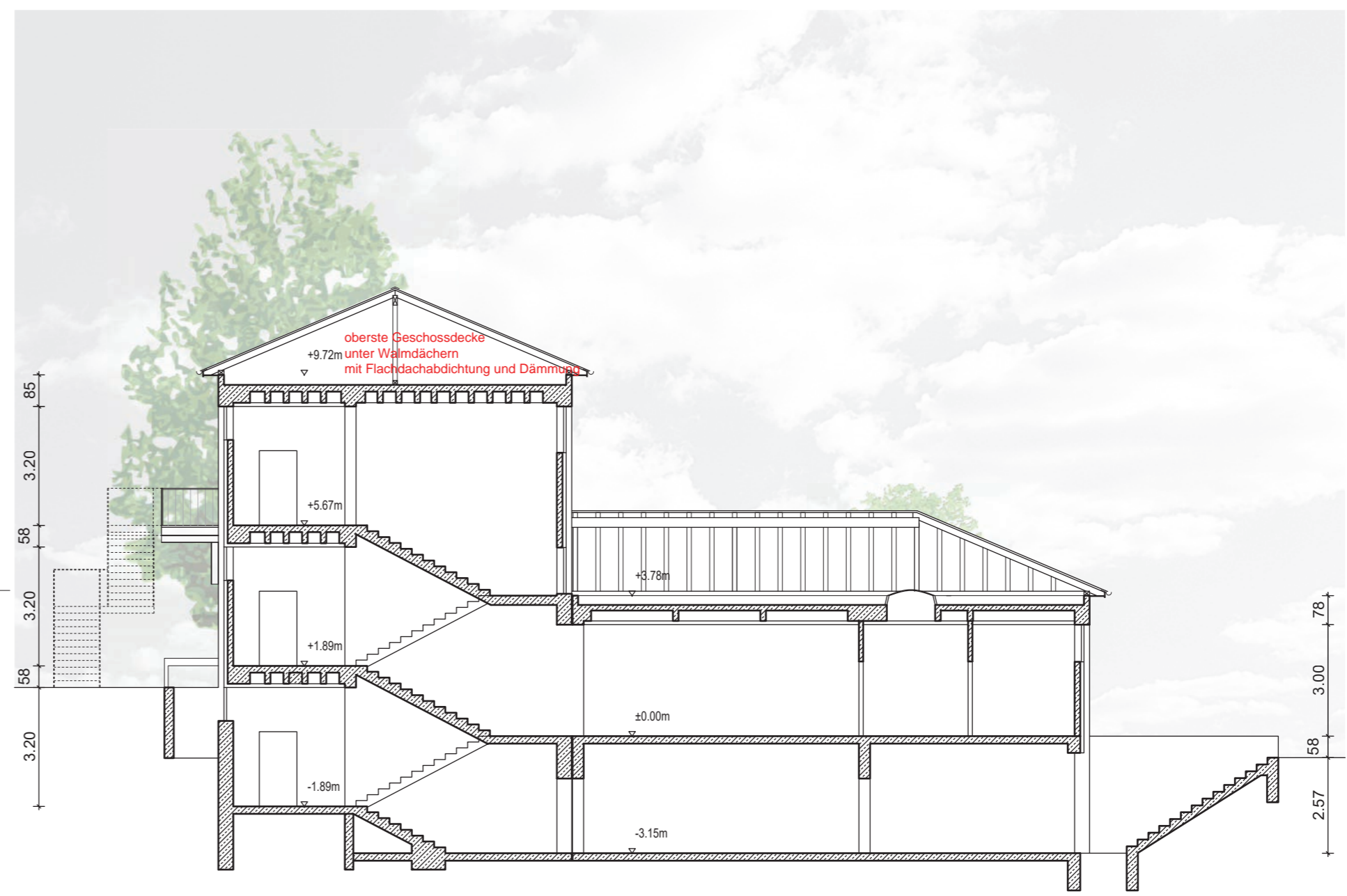
ANSICHT WEST



ANSICHT NORD



GRUNDRISS OBERGESCHOSS



SCHNITT A-A

**LEGENDE**

- Rauchmelder mit Batteriebetrieb, vernetzt
- Entrauchung
- Fluchtweg

**ÄNDERUNGEN/ERGÄNZUNGEN GEZ. DATUM VERTEILER**

Der Entwurf ist geistiges Eigentum des Planers und urheberrechtlich geschützt. Vervielfältigungen und Weitergabe an Dritte erfolgt nur mit ausdrücklicher Genehmigung des Planverfassers. Bei Mißbrauch bleiben rechtliche Schritte vorbehalten.

**PROJEKT** Antrag auf Nutzungsänderung von Schulpavillon in Pavillon mit Kindergartennutzung Martin-Stöhr-Grundschule Leutershausen

Johann-Sebastian-Bach-Str. 9  
Flst. Nr. 2807  
69493 Hirschberg an der Bergstraße

**BAUHERR** Gemeinde Hirschberg  
vertr. d. Herrn Bürgermeister Manuel Just  
Großsachsen-Str. 14  
69493 Hirschberg

**ARCHITEKT** görtz & fritz architekten  
kopernikusstr. 43  
69469 weinheim  
tel. 06201/877350  
fax. 06201/8773529  
info@gortz-architekten.de

**ZEICHNUNG** Grundriss Obergeschoss, Ansicht West, Ansicht Nord, Schnitt A-A

**LEISTUNGSPHASE** BAUANTRAG

MASSTAB	1:100	PROJEKT-NR.	17.012	ZEICHN.-NR.	1_02
DATUM	03.04.2017				
BLATTGRÖSSE	841x594				

<b>Bauvorhaben</b>	<b>Abbruch des Pavillon an der Martin-Stöhr-Schule Johann-Sebastian-Bach-Straße 9 69493 Hirschberg</b>
<b>Bauherr</b>	<b>Gemeinde Hirschberg Großsachsener-Straße 14 69493 Hirschberg</b>



Ansicht Straßenseite mit Fluchtbalkon



Ansicht Giebelseite von Schulhof mit Spielgeräten



Ansicht Innenhof, Hauptgebäude mit Anbau



Teilansicht Rückseite, Anbau



Zuweg Haupteingang Pavillon



Ansicht Anbau Innenhof, mit Zuweg



Zuge von Schulhof zu Haupteingang Pavillon



Durchwegung



Spielgerät



Tiefhof Anbau



Eingangsbereich



Gruppenraum



Gruppenraum Heizkörper



Gruppenraum Waschtisch



Decke Treppenhaus



Verkleidung Treppenhaus / Podest



Waschbetonelemente und Türen zu Grußbenräumen



Treppenanlage mit Waschbetonelementen

